



CENTRUM PRO INTEGRACI CIZINCŮ

Pernerova 10/32, 186 00, Praha 8
tel.: +420 222 360 452, e-mail: info@bicpraha.org

www.bicpraha.org



JOBKLUB

Трудове право в період епідемії

Barbora Černochová
Helena Hladíková



POMÁHÁME IMIGRANTŮM STÁT SE NAŠIMI SPOLUOBČANY.

Centrum pro integraci cizinců



- Соціальні консультації в Коліні, тел.: 774 866 838, anna.ahababova@cicpraha.org
- Трудові консультації в Празі, тел.: 702 150 630, prace@cicpraha.org
- Курси чеської мови в Коліні, тел.: 774 866 838, kolin@cicpraha.org
- Розмовні клуби в Празі: <http://www.cicpraha.org/cs/dobrovolnici-a-kluby/otevreny-klub.html>

МИ ОНЛАЙН!



УГОДА? ДОГОВІР?



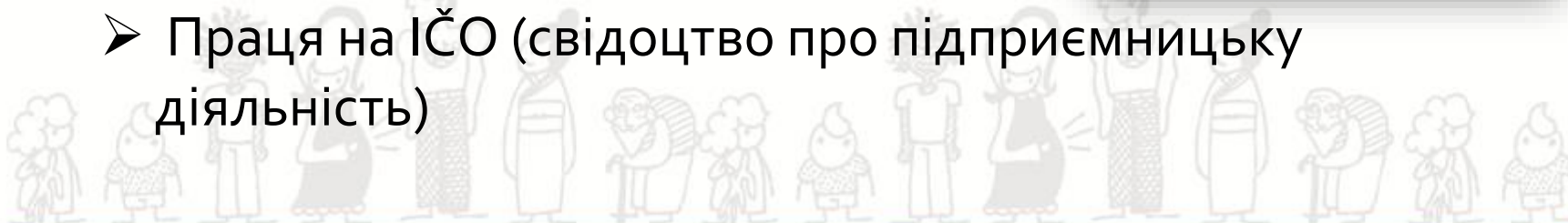
- | | |
|--|---------------------|
| 1) Угода про виконання праці (DPP) | макс. 300 год./рік |
| 2) Угода про трудову діяльність (DPČ) | макс. 20 год./тижд. |
| 3) Трудовий договір (трудові відносини) | макс. 40 год./тижд. |

ПИСЬМОВО!



Не трудові відносини:

- Праця на ІЧО (свідоцтво про підприємницьку діяльність)



Медичне та соціальне страхування в праці



DPP

- Максимально 300 годин/рік на одній праці .
- Медичне і соціальне страхування платиться з прибутку понад 10.000,- за місяць.



DPČ

- Максимально 20 годин в тиждень в одній праці.
- Медичне і соціальне страхування платиться з прибутку понад 3000,- за місяць.



Трудовий договір

- Максимально 40 годин в тиждень.
- Медичне і соціальне страхування платиться кожен місяць.



Що таке соціальне страхування ?



1. Пенсійне страхування

2. Допомога по безробіттю

- 12 місяців страхування протягом останніх 2 років
- громадяни Чехії, іноземці з ПМЖ, громадяни ЄС, біженці, іноземці з додатковою охороною

3. Страхування на випадок тимчасової непрацездатності

- ✓ хвороба
- ✓ доглядання
- ✓ відпустка у зв'язку з вагітністю та пологами
- ✓ вирівнююча допомога по вагітності та материнству

Працівник на карантині



1. Призначений роботодавцем = перешкода з боку роботодавця – 100% компенсація заробітної плати.
2. Призначений лікарем = перешкода з боку працівника:
Перші 14 календарних днів – компенсація заробітної плати в розмірі 60% середнього заробітку.
Від 15 календарного дня – лікарняний (близько 60% середнього заробітку).



Homeoffice – заробітна плата 100%

Відпустка - роботодавець не може призначити під час карантину.

DPP, DPČ – компенсація заробітної плати протягом 14 днів непрацездатності

- соціальне страхування - лікарняний

- компенсація заробітної плати за відмінені зміни, лікарняний за кожний календарний день

Догляд за дитиною або членом сім'ї



До кінця дії надзвичайних заходів:

- батьки дітей віком до 13 років протягом всього часу **закриття шкіл**
- догляд за хворим членом сім'ї
- лікарняний виплатять «заднім числом» - датою прийняття надзвичайних заходів

Один з батьків отримає в школі формуляр - заповнити, підписати і послати електронною поштою (фото, скан формуляра) своєму роботодавцю + кожний місяць заповнювати звіти (výkaz) щодо днів, в які доглядав, а в які працював і посилати звіти роботодавцю.

- <https://www.mpsv.cz/web/cz/osetrovne>
- близько **60%** заробітної плати
- виплачується за кожний **календарний** день
- виплачується протягом дії надзвичайних заходів кожний місяць «заднім числом»
- **не для працівників на DPP чи DPČ!**



Перешкоди з боку роботодавця



| Ситуація | Гроші |
|--|--------------------------|
| Немає праці, тому що більшість працівників не працюють. | компенсація ЗП 100% |
| Немає праці, тому що немає матеріалів, сировини, служб, доставки і т.п. | компенсація ЗП мін. 80%. |
| Тимчасове закриття через надзвичайні заходи (ресторани, магазини з одягом і т.п.). | компенсація ЗП 100% |
| Зниження попиту на служби/продукти. | компенсація ЗП 100% |

- **DRP і DRČ повинні мати письмовий план праці (графік змін) – не мають план, тоді і немає компенсації ЗП.**

Закінчення праці = письмово



DPP i DPČ

- Закінченням строку дії угоди
- Угодою про закінчення
- Звільненням
- Миттєвим закінченням

Трудовий договір

- Закінченням строку дії договору
- Закінченням в період випробувального терміну
- Угодою про закінчення
- Звільненням
- Миттєвим закінченням

Коли?

дата в угоді
про дату домовитися
15 днів відпрацювання
миттєво, зараз

дата в договорі

миттєво, зараз
про дату домовитися
2 місяці відпрацювання
миттєво, зараз

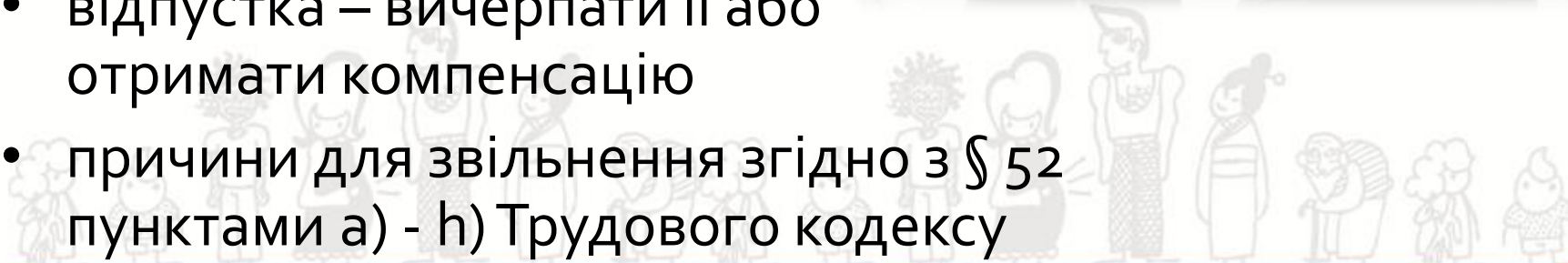
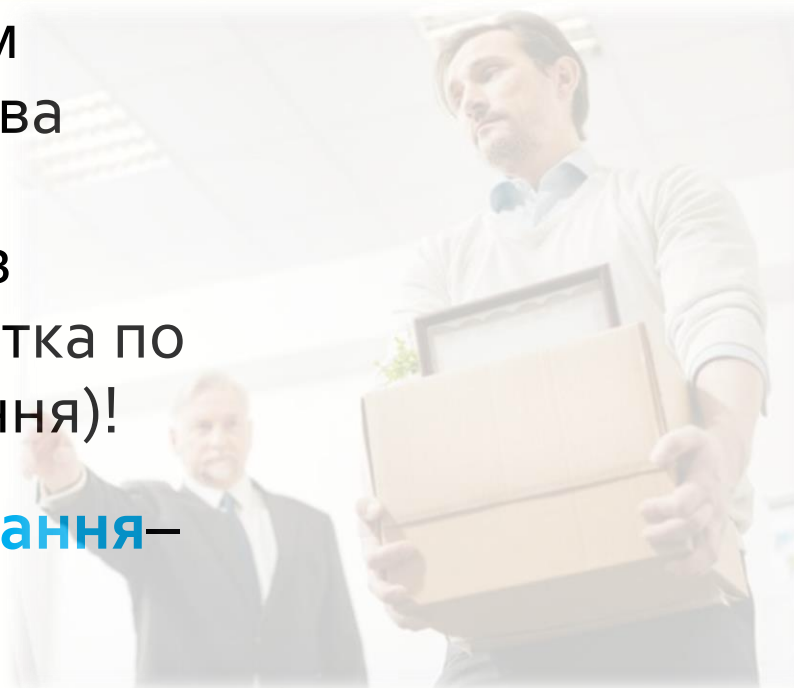


Звільнення



Заборона звільнення протягом **захищеного періоду** (тимчасова непрацездатність, карантин, вагітність, відпустка у зв'язку з вагітністю та пологами, відпустка по догляду за дитиною, доглядання)!

- **протягом строку відпрацювання** – ЗП або компенсація ЗП
- відпустка – вичерпати її або отримати компенсацію
- причини для звільнення згідно з § 52 пунктами а) - h) Трудового кодексу



Причини для звільнення в рамках трудового договору



- закриття/переміщення роботодавця або його частини
- скорочення працівників
- неможливість працівника виконувати попередню працю через виробничу травму, професійну хворобу, загрозу професійної хвороби
- довгострокова нездатність виконувати попередню працю через проблеми зі здоров'ям
- невиконання вимог для правильного виконання домовленої праці
- незадовільний результат праці працівника
- серйозне порушення обов'язків, що впливають з правових норм, що поширюються на працівників, які виконують дану працю
- систематичне менш серйозне порушення обов'язків, що впливають з правових норм, що поширюються на працівників, які виконують дану працю

Чітко написати причину звільнення – недостатньо зазначити відповідну норму § 52 Трудового кодексу.



Вихідна допомога в рамках трудового договору



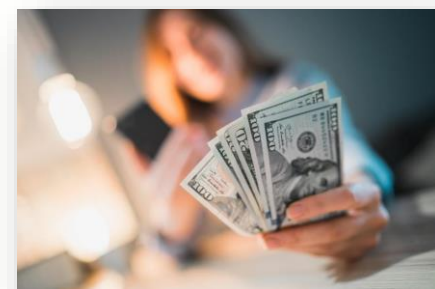
Звільнення або угода **через реорганізацію**:

- закриття/переміщення роботодавця або його частини
- скорочення працівників

< 1 року = 1 ЗП

1-2 роки = 2 ЗП

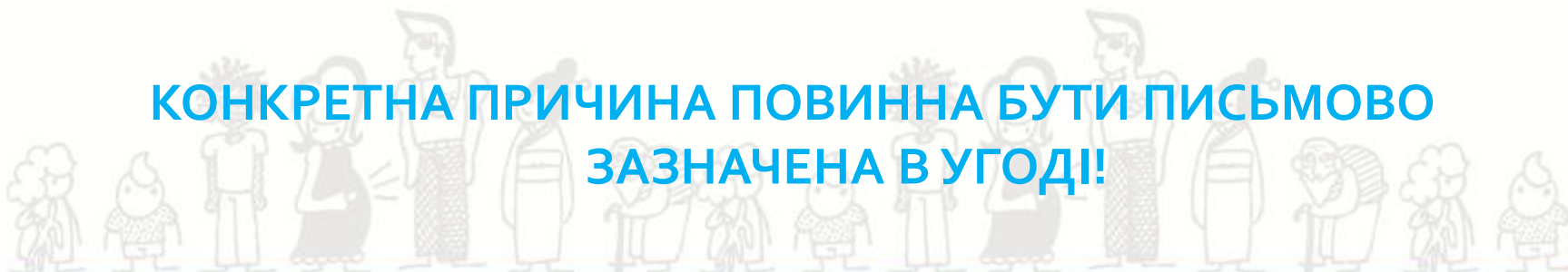
> 2 років = 3 ЗП



Звільнення або угода **через проблеми зі здоров'ям**:

- виробнича травма, професійна хвороба або загроза цієї хвороби = 2х середньої ЗП

**КОНКРЕТНА ПРИЧИНА ПОВИННА БУТИ ПИСЬМОВО
ЗАЗНАЧЕНА В УГОДІ!**



Дякуємо за увагу!



Чекаємо на Ваші запитання або пропозиції щодо тем наступних jobklubů:

Youtube чат: **23.4. 14:00 – 15:30**

Ел. пошта: prace@cicpraha.org

Телефон: +420 702 150 630

